



# Der Computer als Wunderwaffe in der Industrie?

## Kann KI unsere Arbeit verbessern oder müssen wir uns auf viele Probleme einstellen?

Zukunftsgespräche am See, Pro-Ge  
4.9.2025, Krumpendorf

Assoc. Prof.<sup>in</sup> Dr.<sup>in</sup> DI<sup>in</sup> **Hilda Tellioğlu**  
Artifact-Based Design & User Research  
Centre for Center for Technology & Society  
Fakultät für Informatik, TU Wien  
[hilda.tellioğlu@tuwien.ac.at](mailto:hilda.tellioğlu@tuwien.ac.at) / [hildatellioglu.com](http://hildatellioglu.com)







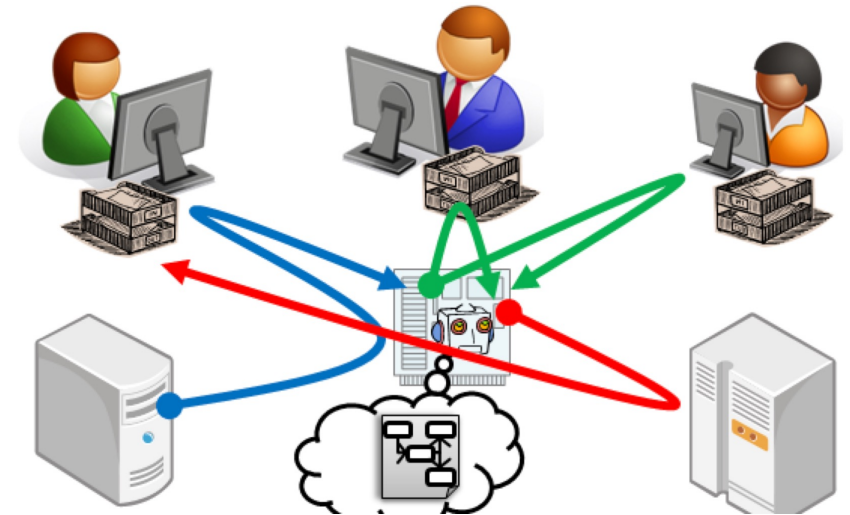


# CSCW

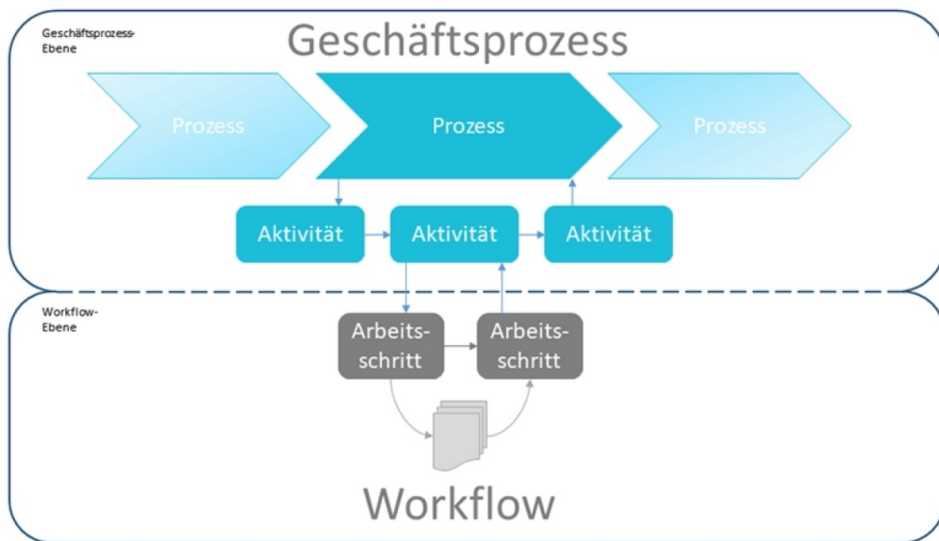
Workgroup Computing

Groupware

Workflow Management



... CSCW – Groupware – Workflow ...

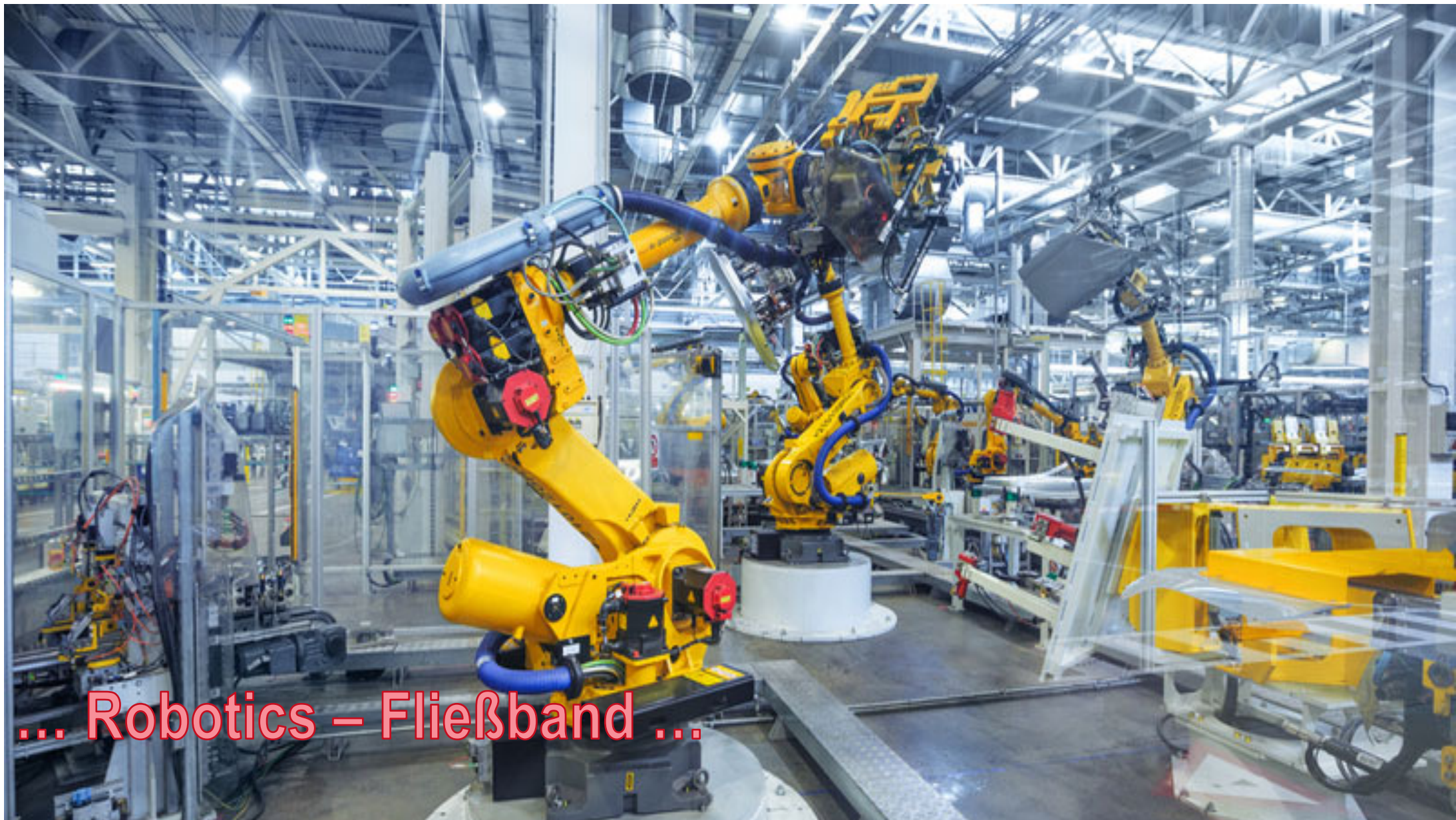


... Workflow – Workgroup ...



... Smart Phone ...





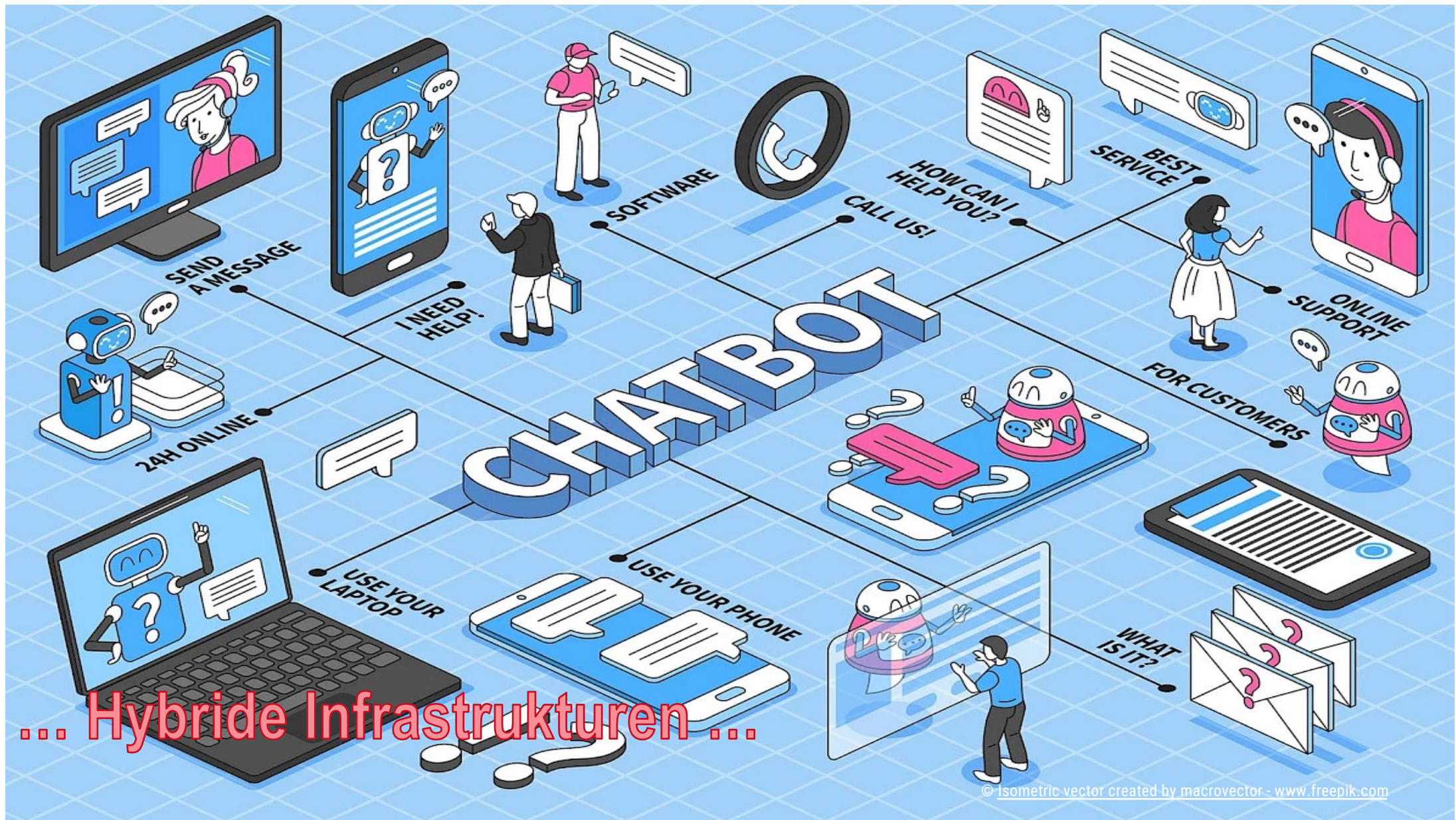
... Robotics – Fließband ...



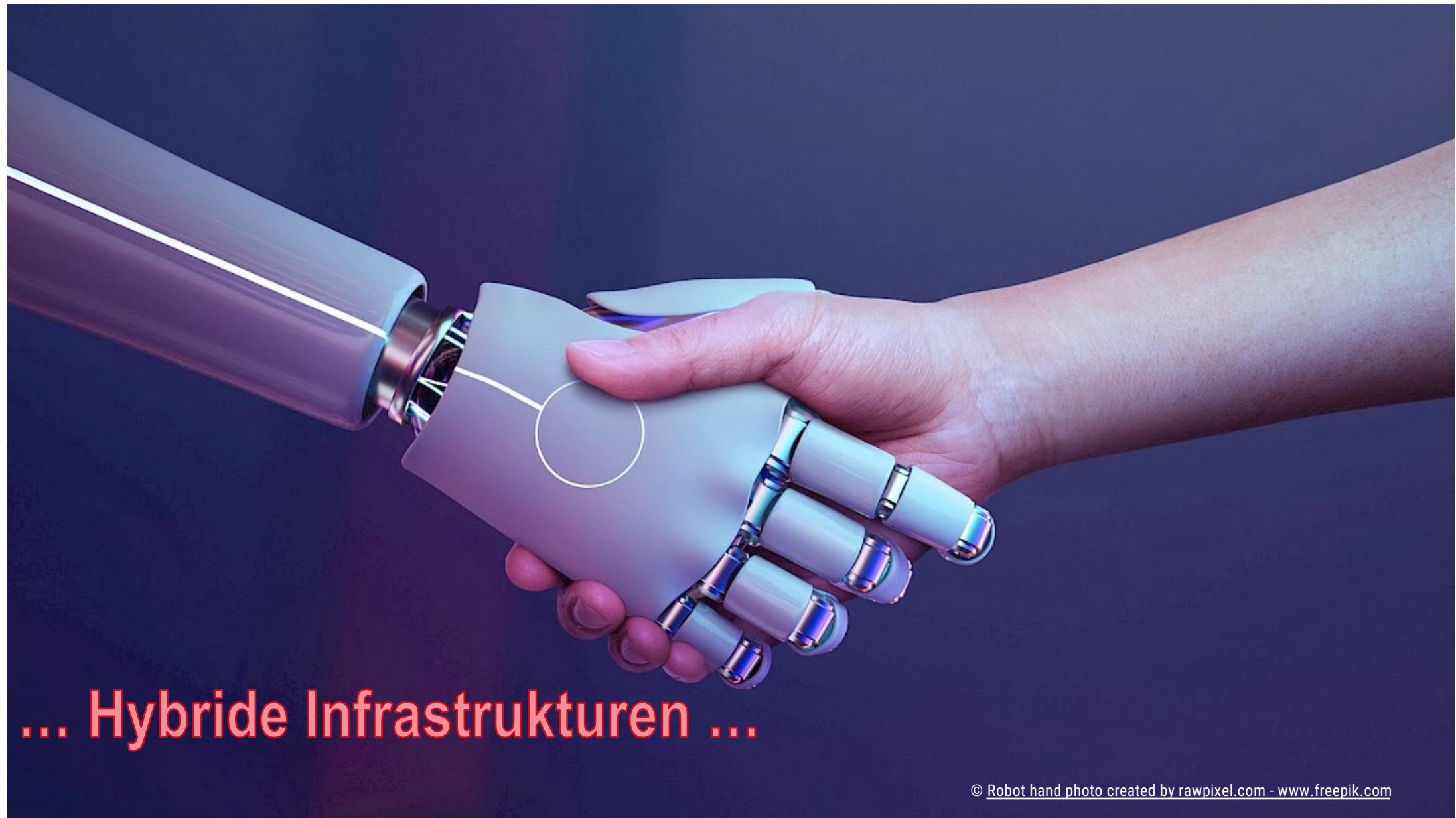


... Hybride Infrastrukturen ...









... Hybride Infrastrukturen ...

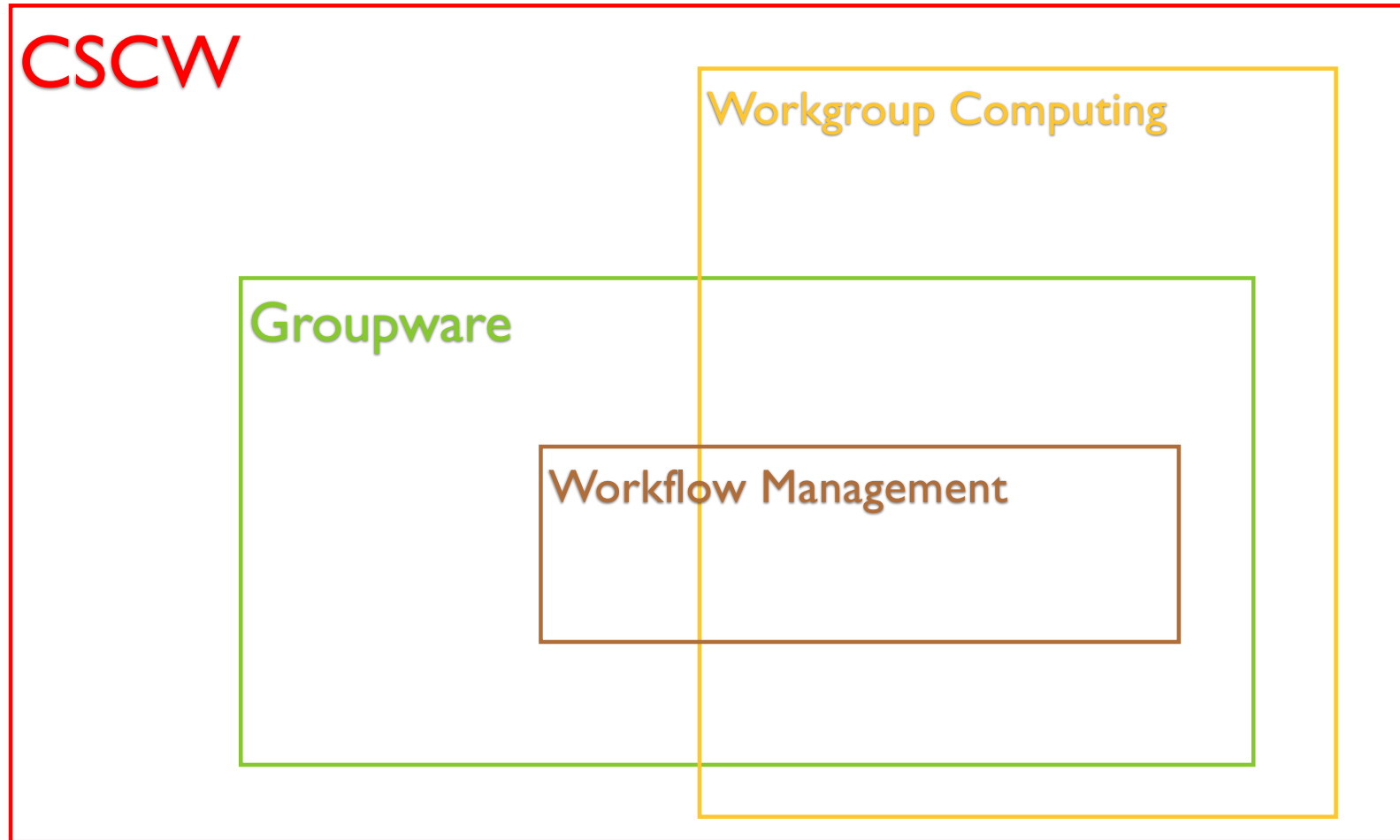


# CSCW

Workgroup Computing

Groupware

Workflow Management







AISCW

Workgroup Computing

Groupware

Workflow Management

... AISCW = AI Supported Cooperative Work

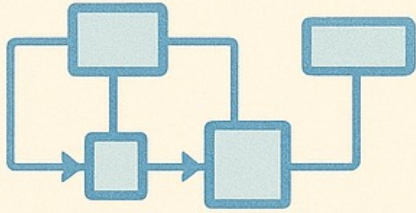




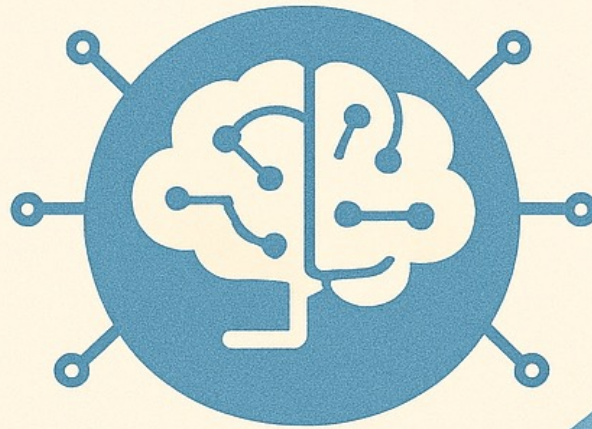
... AISCW = AI Supported Cooperative Work



Workflow



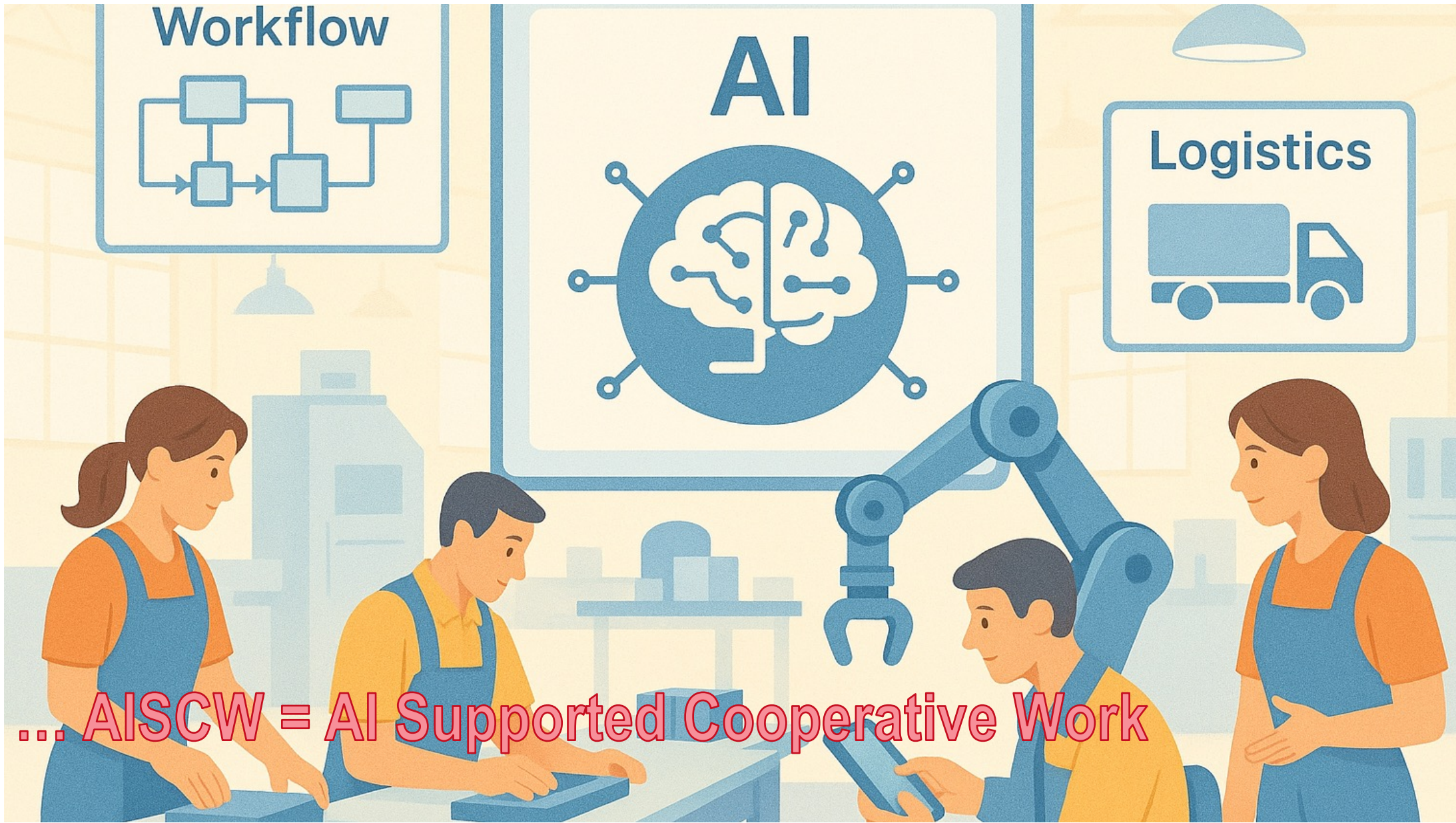
AI



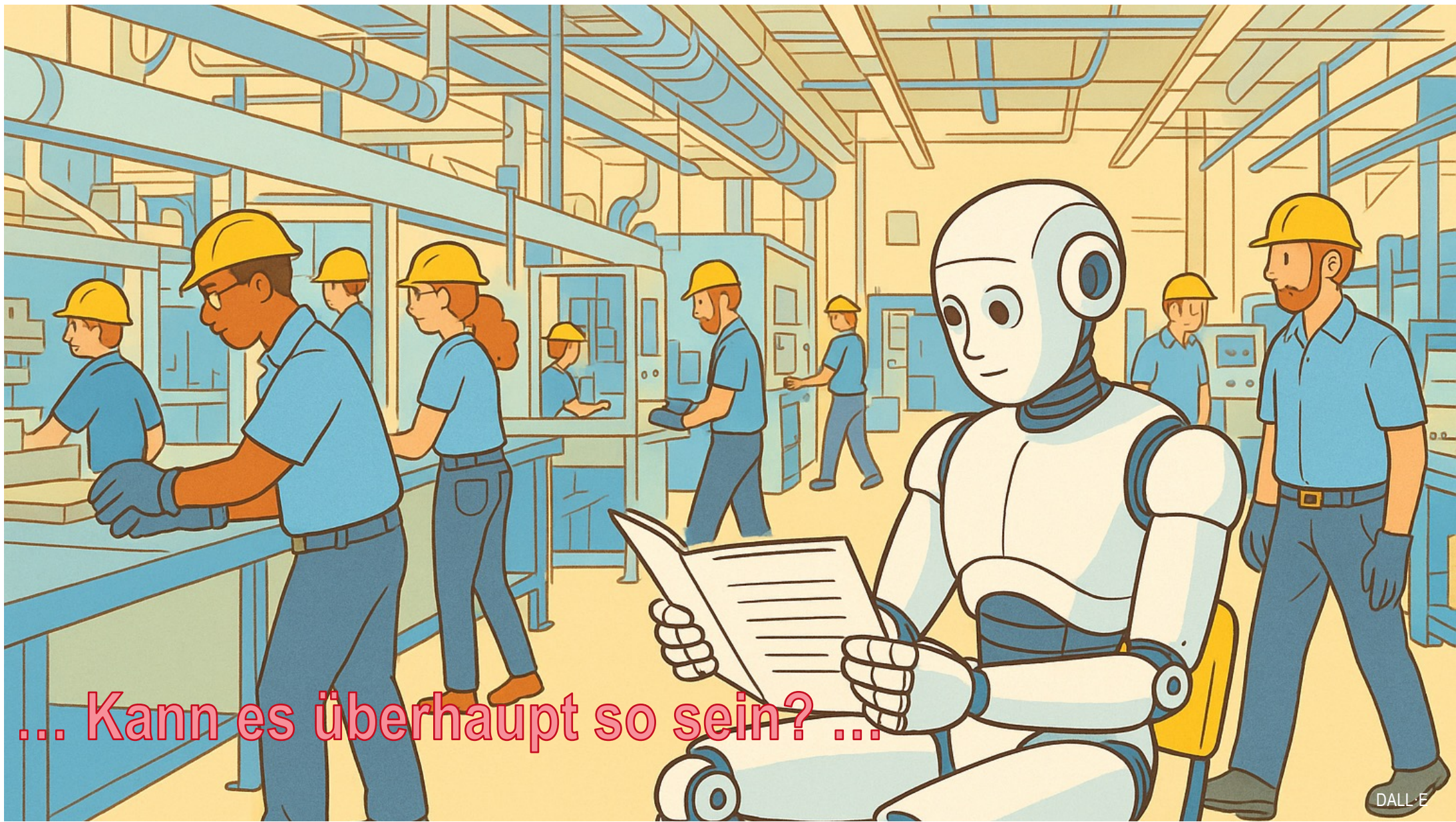
Logistics



... AISCW = AI Supported Cooperative Work







... Kann es überhaupt so sein? ...

# Betrachtungspunkte





IDENTITÄT

**Interorganisationelle  
Kollaboration**



**Zusammenarbeit**



**Agency & Control  
Standardisierung**



**Automatisierung  
versus  
Adaptation/  
Customization/  
Tailoring**



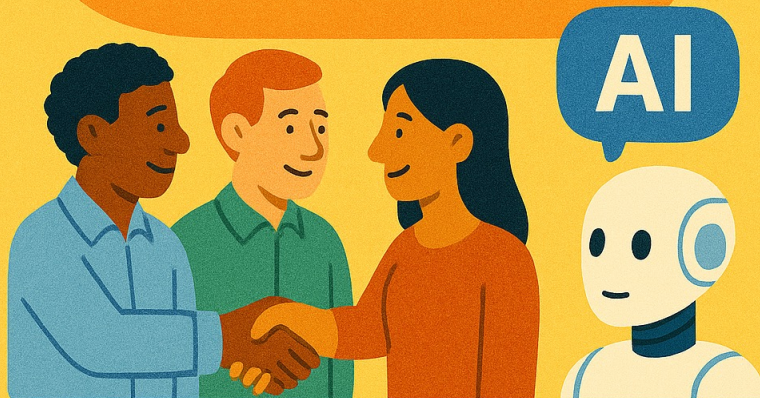
**Flexibilität in der  
Arbeitsorganisation  
Work arounds**



**SITUIERTE  
UMSETZUNG**



## Crossing Boundaries



## Shared Understanding – Cultural, Communication- Related



KULTUR



## Change Management as an overall facilitating approach



# TRANSFORMATION

IDENTITÄT

SITUIERTE  
UMSETZUNG

Betrachtungspunkte

KULTUR

TRANSFORMATION



# Identität

**Wissensmanagement stärken:** AI als Instrument für die Generierung, Strukturierung und Verteilung von Wissen nutzen, z. B. durch intelligente Suchsysteme oder adaptive Lernplattformen.

**Organisationslernen fördern:** AI-gestützte Feedback- und Analysetools in kontinuierliche Lernprozesse integrieren.

**Reskilling & Upskilling:** Mitarbeiter:innen systematisch in AI-Kompetenzen und digitaler Mündigkeit schulen; klare Strategien für De-Skilling-Risiken entwickeln.

**Ownership klären:** Transparente Regeln zu Datenhoheit, Modelltraining und Ergebniseigentum schaffen.

**Identität & Zugehörigkeit stärken:** AI-Systeme so gestalten, dass sie die berufliche Identität unterstützen, nicht verdrängen.

**Intellectual Property:** Patente und Urheberrechte im Hinblick auf durch AI generierte Produkte und Designs aktiv managen.



# Situierte Umsetzung

## Interorganisationelle Zusammenarbeit

**ermöglichen:** Gemeinsame AI-Standards und Schnittstellen schaffen, um Daten- und Modellsharing zu erleichtern.

**Infrastrukturen sichtbar machen:** Transparenz über die technischen Grundlagen und Abhängigkeiten von AI-Systemen herstellen.

**Agency sichern:** Menschen müssen jederzeit die Kontrolle über kritische AI-gestützte Entscheidungen behalten.

**Balance zwischen Standardisierung und Anpassung:** AI-Lösungen so gestalten, dass sie gleichzeitig Effizienz (Standardisierung, Automatisierung) und Flexibilität (Customizing, Tailoring) erlauben.

**Workarounds einplanen:** Realistische Nutzungsszenarien erkennen und bewusst Freiräume für situative Anpassungen durch Mitarbeitende ermöglichen.





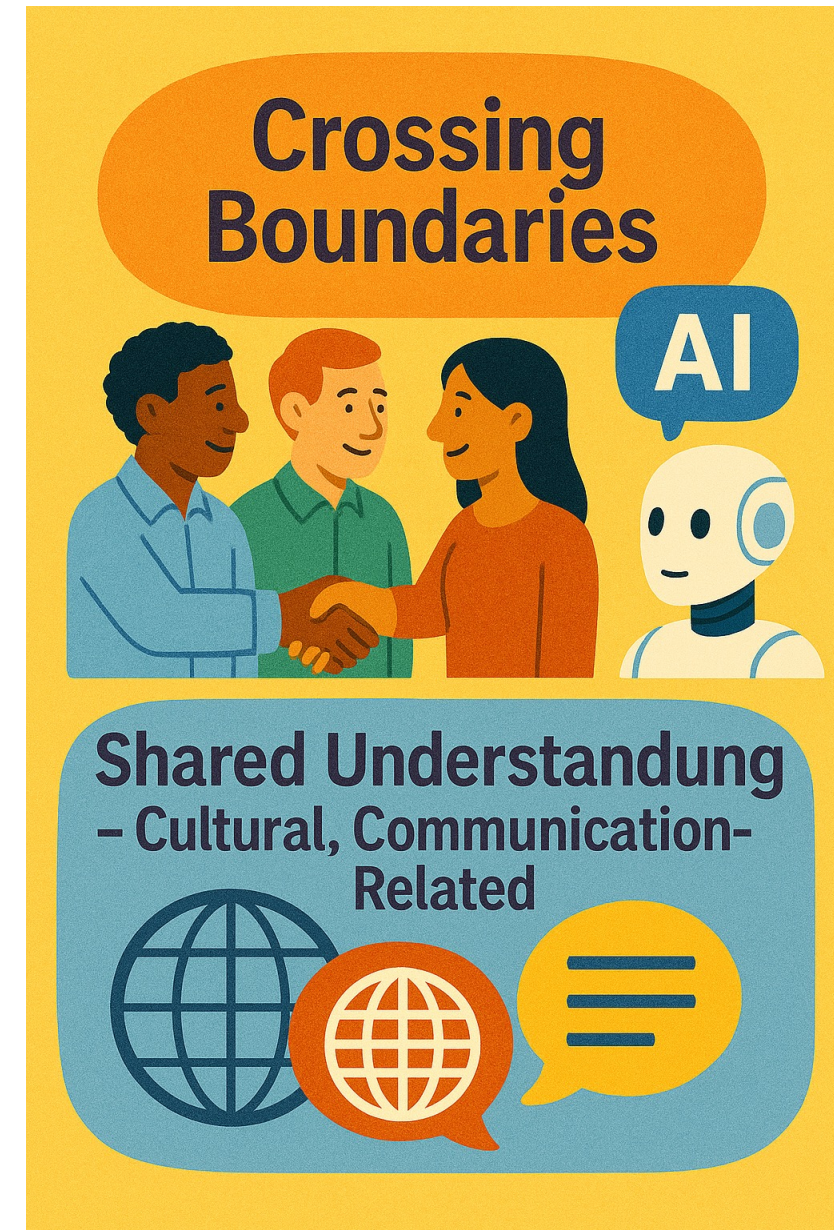
# Kultur

**Kulturelle Übersetzungsarbeit leisten:** AI als Werkzeug für mehrsprachige Kommunikation und interkulturelles Verstehen einsetzen.

**Shared Understanding entwickeln:** AI-gestützte Kollaborationstools so gestalten, dass sie Transparenz und Nachvollziehbarkeit fördern.

**Inklusion & Diversität:** AI-Systeme regelmäßig auf Bias prüfen und Diversität in Trainingsdaten sicherstellen.

**Vertrauensbildung:** Durch transparente Erklärbarkeit („Explainable AI“) kulturell bedingte Skepsis abbauen.



# Transformation

**Strategisches Change Management einführen:** AI-Einführung als Organisationsentwicklungsprozess gestalten, nicht als rein technisches Projekt.

**Stakeholder einbeziehen:** Frühzeitige und kontinuierliche Partizipation von Mitarbeitenden, Gewerkschaften, Kunden und Partner:innen.

**Pilotieren und skalieren:** AI-Lösungen zunächst in Pilotprojekten testen und dann schrittweise in den Gesamtbetrieb überführen.

**Kontinuierliche Reflexion:** Regelmäßige Evaluations- und Anpassungsschleifen einbauen.







IDENTITÄT

SITUIERTE  
UMSETZUNG

Betrachtungspunkte

KULTUR

TRANSFORMATION

Danke